

PRÉDIO 1: EDIFÍCIO RESIDENCIAL
2 e 3 PAVIMENTOS
ÁREA TOTAL: 2.715,30 m²
NÚMERO DE APARTAMENTOS: 27 unidades
POPULAÇÃO: 95 habitantes
CONSUMO DE ÁGUA: 14250 l

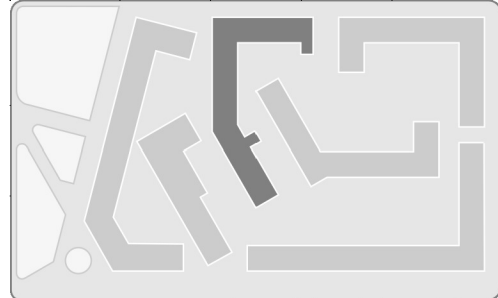
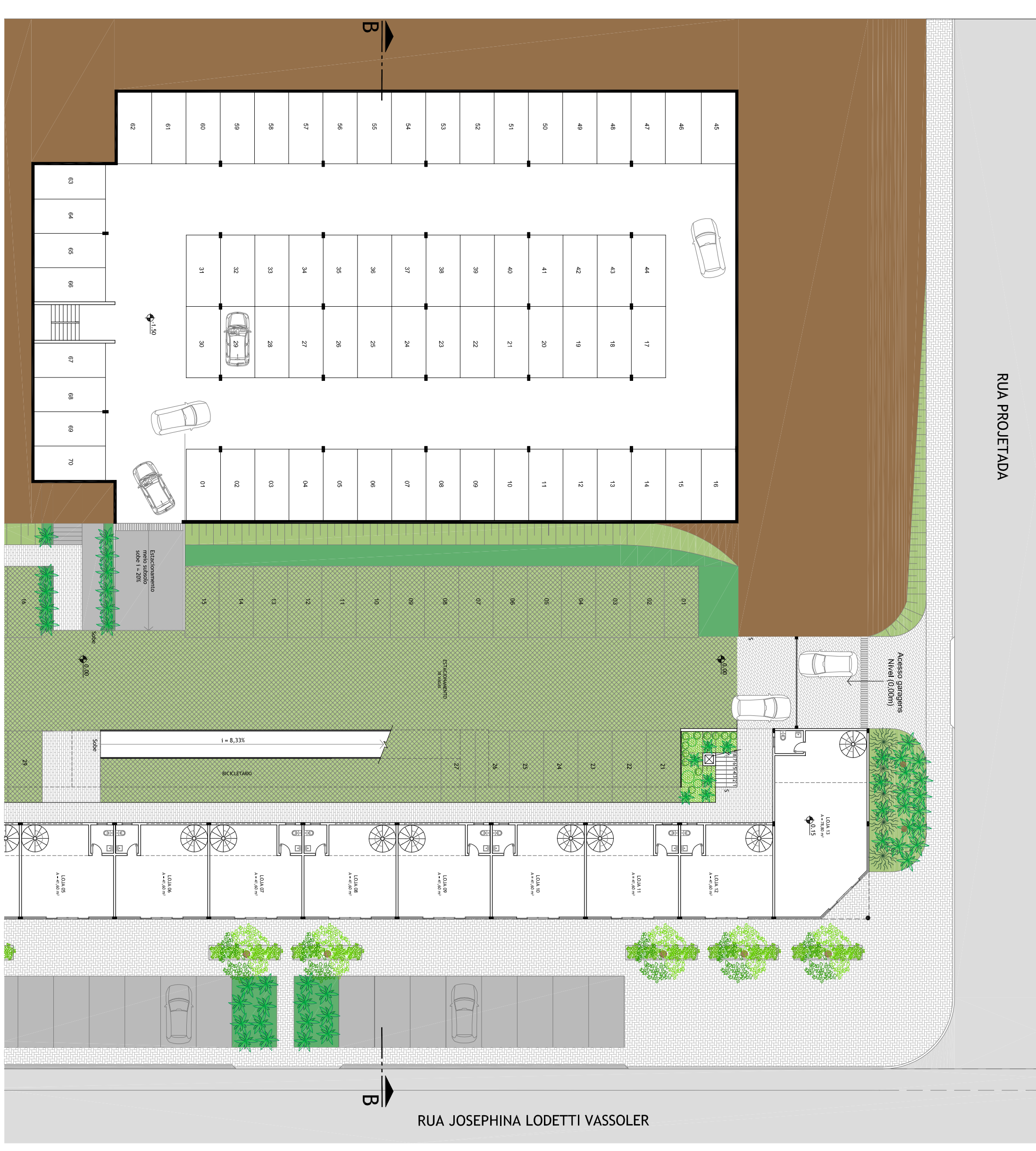
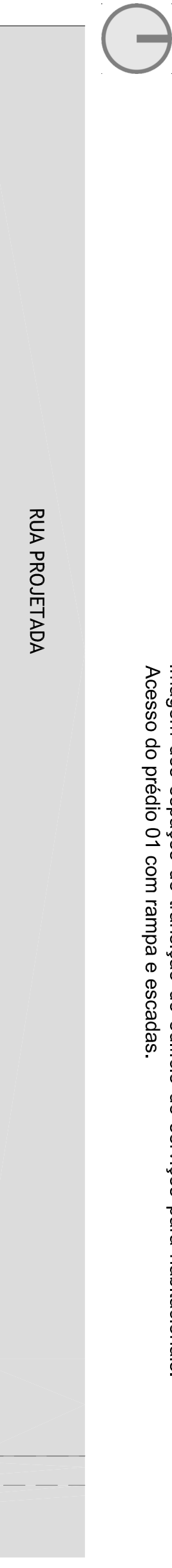
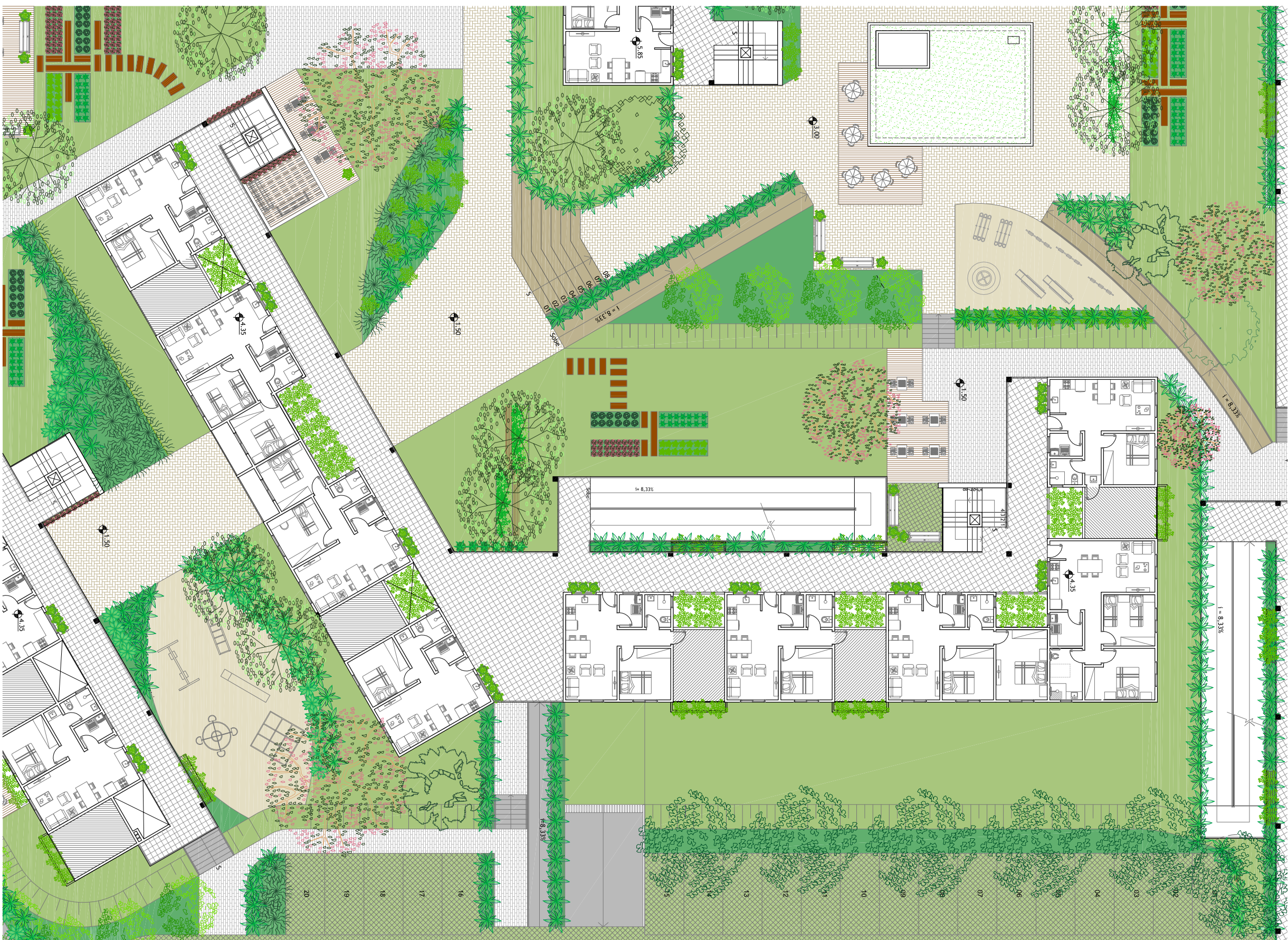


Imagem dos espaços de transição do edifício de serviços para habitacionais. Acesso do prédio 01 com rampa e escada.

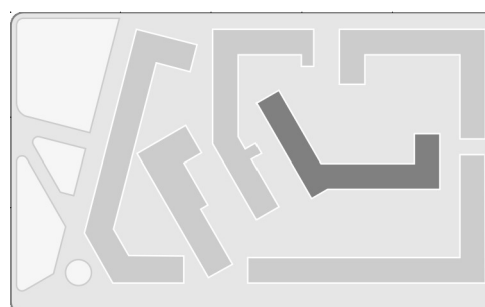
PLANTA BAIXA
ESCALA: 1:250



PLANTA BAIXA SUBSOLO
ESCALA: 1:250



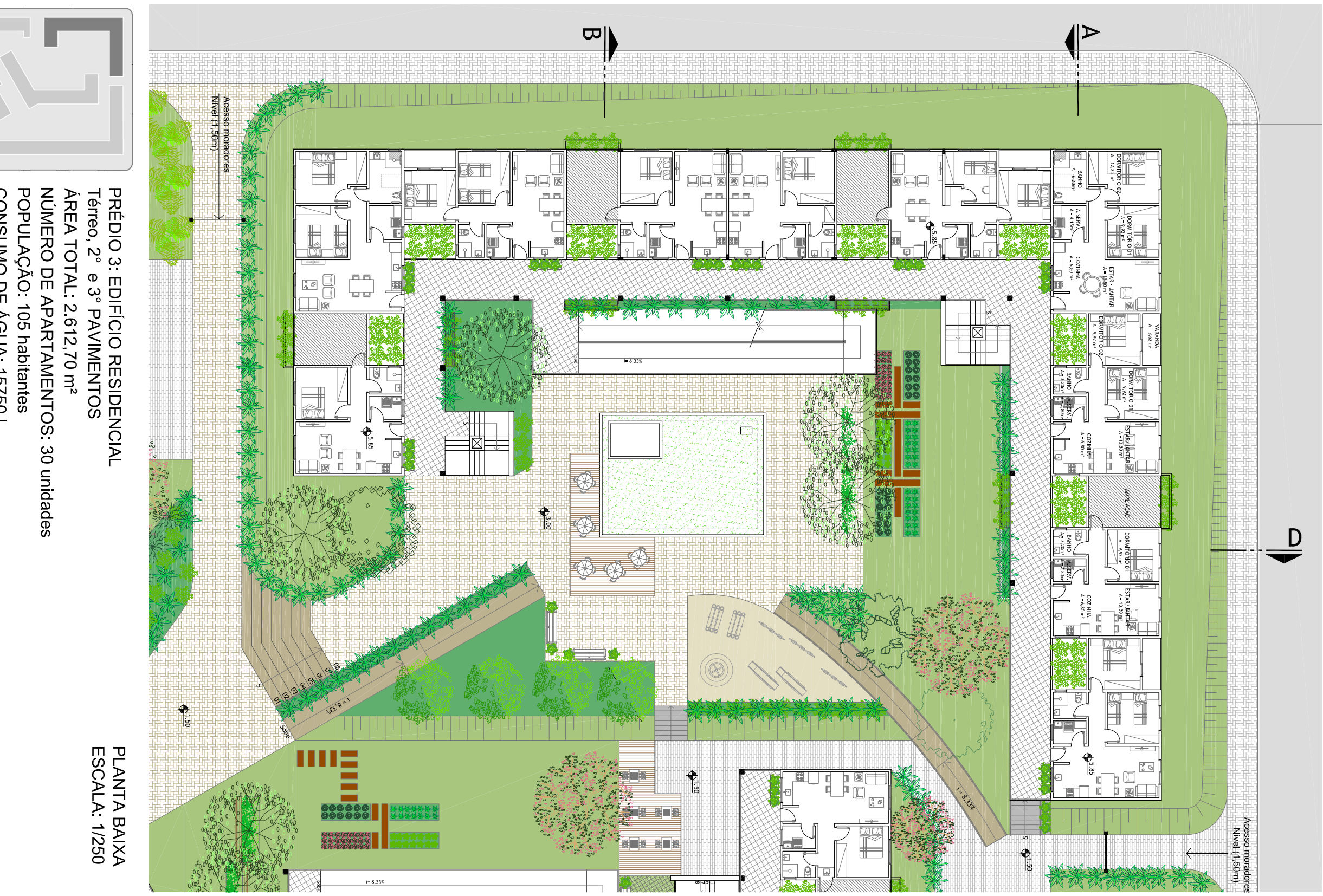
PRÉDIO 2: EDIFÍCIO RESIDENCIAL
2 e 3 PAVIMENTOS
ÁREA TOTAL: 2.413,05 m²
NÚMERO DE APARTAMENTOS: 27 unidades
POPULAÇÃO: 95 habitantes
CONSUMO DE ÁGUA: 14250 l



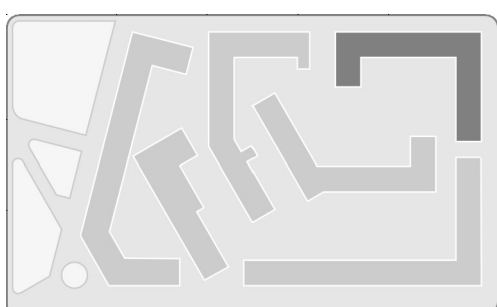
Acesso ao nível 3 do conjunto, onde estão localizados os equipamentos de lazer e integração dos moradores.



Imagem prédio 3 e estruturas com torres verticais.



PRÉDIO 3: EDIFÍCIO RESIDENCIAL
Terreo, 2 e 3 PAVIMENTOS
ÁREA TOTAL: 2.413,05 m²
NÚMERO DE APARTAMENTOS: 30 unidades
POPULAÇÃO: 105 habitantes
CONSUMO DE ÁGUA: 15750 l



Está fixado perfil do volume da escada para identificação do prédio 3 e maior visibilidade do conjunto com utilização de cores mais vivazes.



Quasequ com churrasqueira, play ground, estares e ao fundo imagem do prédio 3, dos acessos por rampas e circulações integradas ao espaço comum.



Rampa de acesso ao nível 3 a partir da Rua Projetada.

7/12